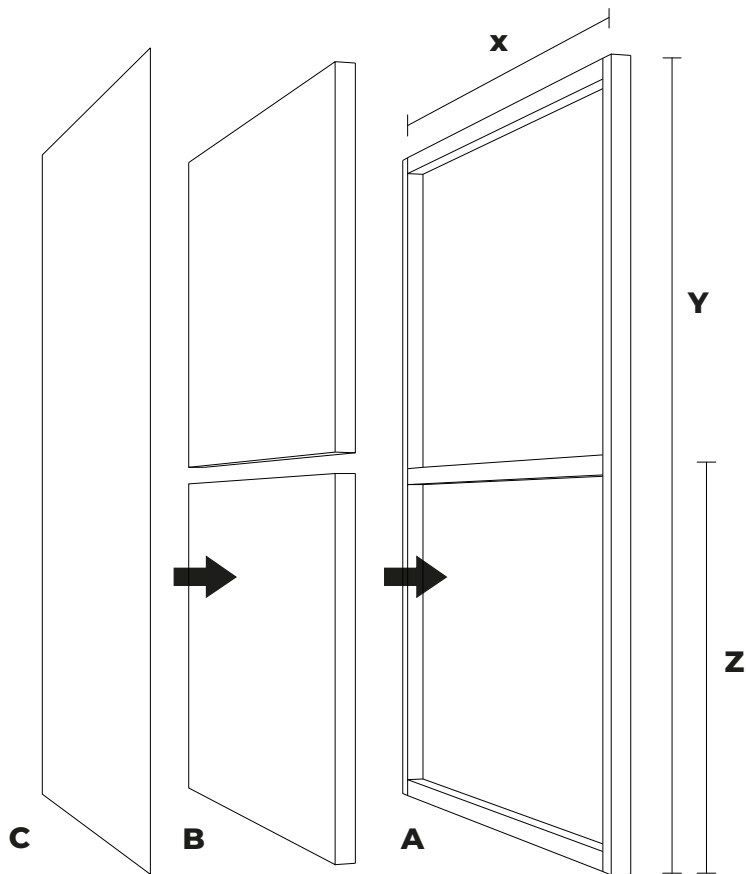
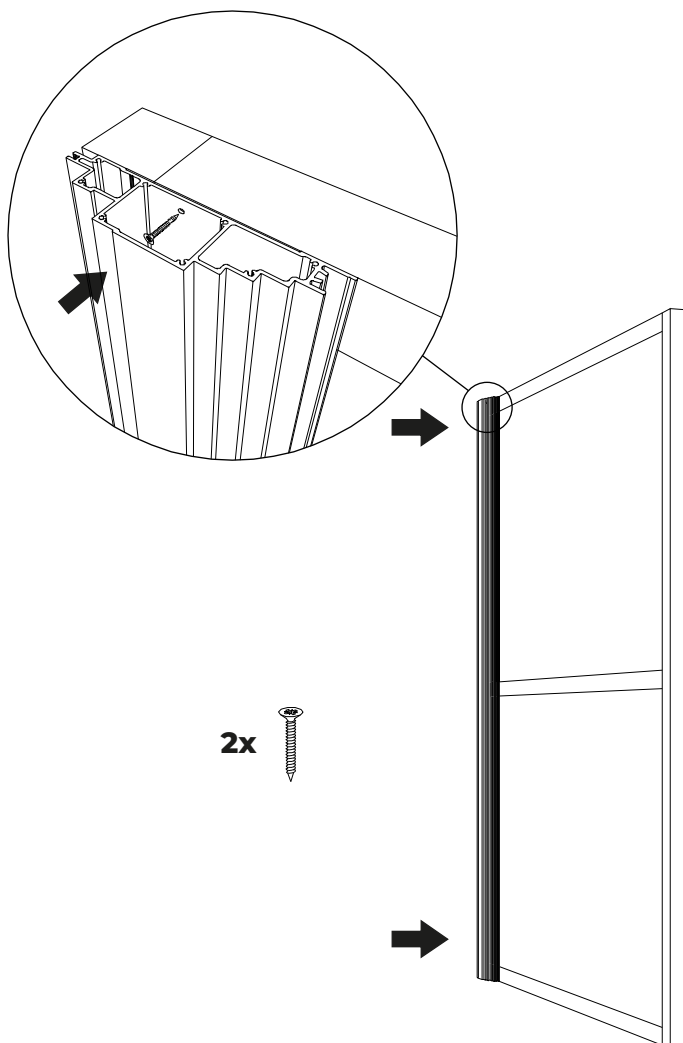


OPTIDI

instrukcja montażu

1

- A.** podkonstrukcja drewniana
- B.** wełna mineralna
- C.** flizelina akustyczna

2

- 1.** Wykonać podkonstrukcję według wymaganych wymiarów.

- X.** $15n + 1$ cm (n- ilość paneli)
- Y.** całkowita długość paneli
- Z.** max 150 cm

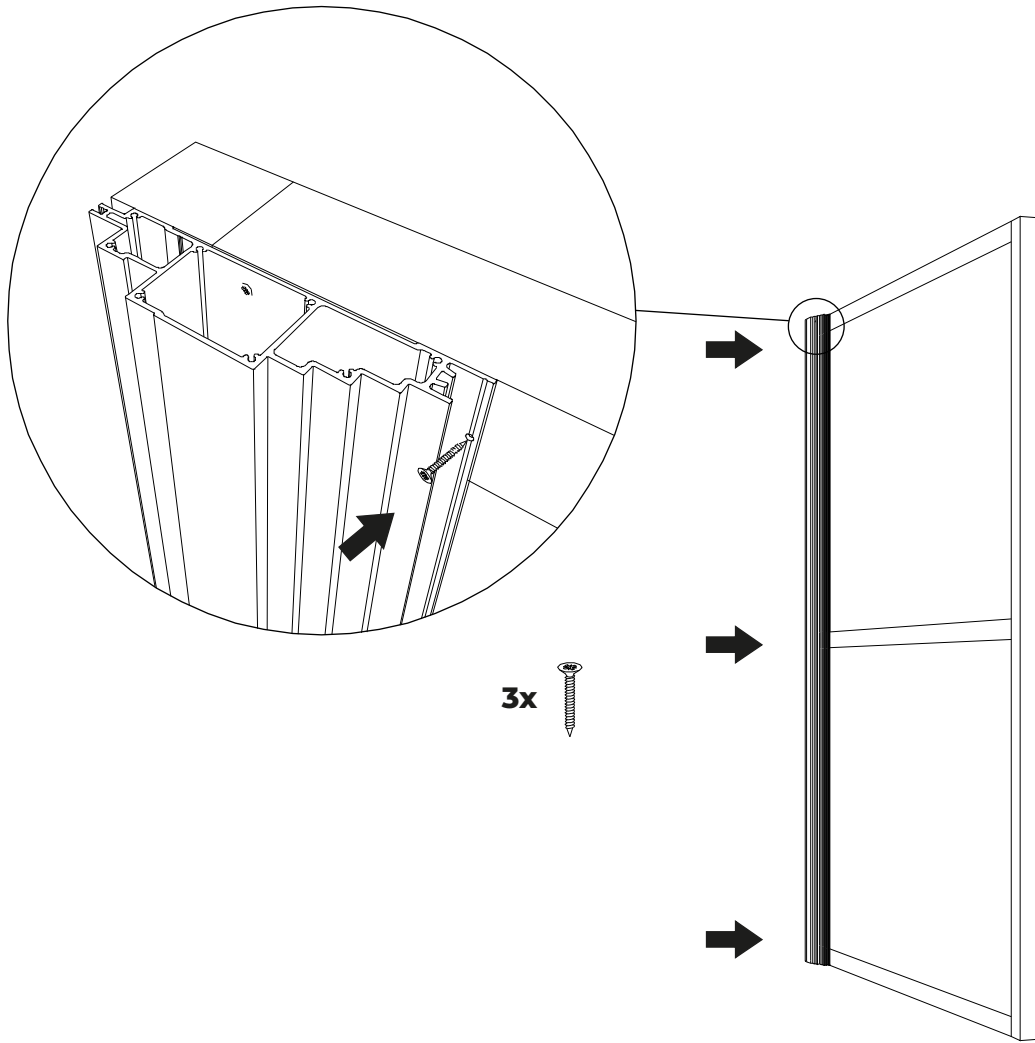
Podkonstrukcję drewnianą wypełnić akustyczną wełną mineralną (jeśli jest wymagana).

Na wełnę warstwa flizeliny akustycznej takerowana do podkonstrukcji w celu zabezpieczenia wełny mineralnej.

- 2.** Pierwszy panel przykręcić na górze i na dole po jego lewej stronie.

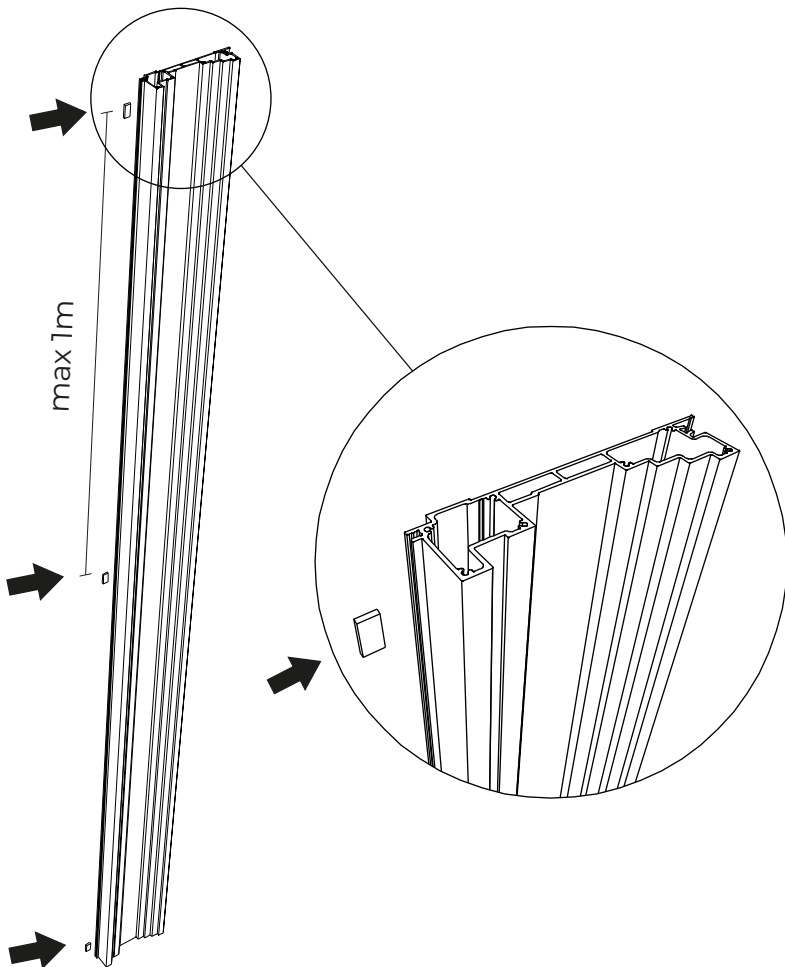
* Pod wkręty należy wywiercić otwory w profilu $\varnothing 4$ mm. Zalecane wkręty do drewna 3 x 16 mm lub dłuższe.

3



3x 

4



3. Panel przykręcić do poprzecznych elementów podkonstrukcji po jego prawej stronie.

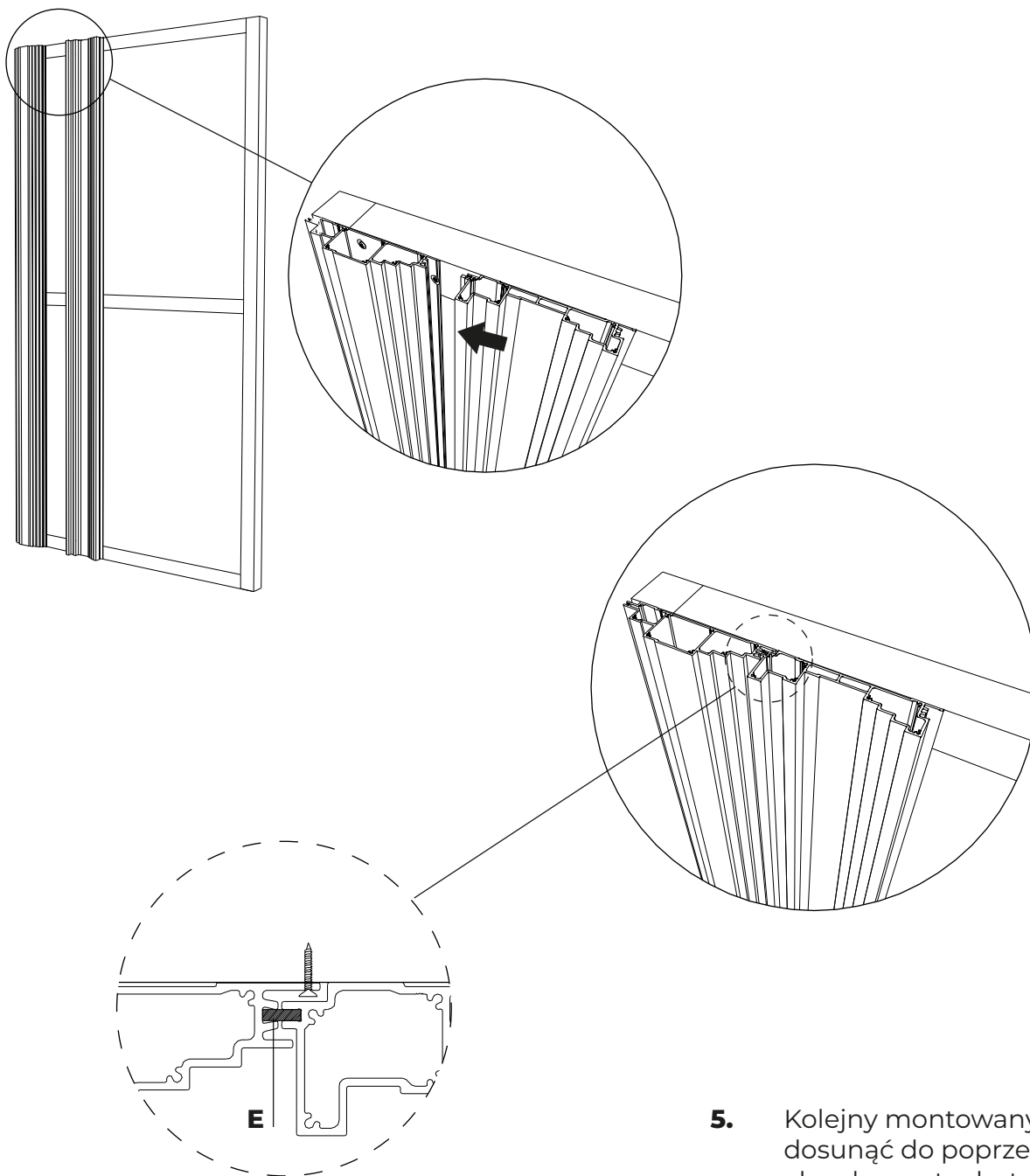
* Nie rzadziej niż co 150 cm. Co najmniej 2 punkty montażowe na panel (na początku i na końcu).

4. W kolejno montowanym panelu zamocować elementy dystansowe w odległościach co 1 m.

Co najmniej 2 elementy dystansowe na panel (w pobliżu jego końców).

Elementy dystansowe mocować przy użyciu gumowego młotka.

5



- 5.** Kolejny montowany panel dosunąć do poprzedniego aby elementy dystansowe znalazły się w szczelinach obydwu paneli.

E element dystansowy

Następnie powtórz krok **3**