

ECO PET the RAM

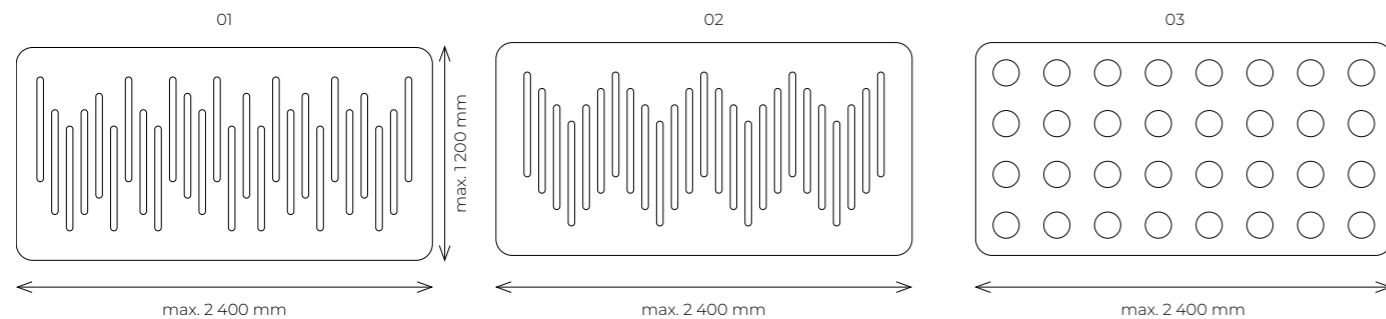


pochłanianie tony niskie tony średnie tony wysokie

EcoPET the RAM (Room Acoustic Modifiers) to grupa dźwiękochłonnych produktów, które zapewniają uzyskanie doskonałych warunków akustycznych w każdym pomieszczeniu. Ich zaletą jest różnorodność sposobów montażu, również bezpośrednio do mebli i innych elementów wyposażenia wnętrza oraz wysoka skuteczność pochłaniania dźwięku.

ECO PET the Overlay

przykładowe wzory



Wymiary
według indywidualnego projektu
(wymiar max. 1 200 x 2 400 mm)

Grubość
9 - 27 mm

Materiał
Front: EcoPET, EcoFELT - sprasowane włókna poliestrowe PET. Wzornik kolorów dostępny na życzenie.

Konstrukcja wsporcza: stal, HPL, MDF

Projektant
Zespół ZAEM

Kraj pochodzenia
Polska

Kategoria
pochłanianie

Opis
EcoPET the Overlay to dźwiękochłonna, ażurowa maskownica na grzejnik o bardzo wysokiej skuteczności redukcji hałasu pogłosowego. Dostępna w wielu różnych wzorach, kształtach i kolorach.

Zastosowanie
Biura standardowe i typu open-space, sale konferencyjne, pomieszczenia w domach prywatnych i budynkach użyteczności publicznej tj. szkoły, uczelnie, biblioteki czy urzędy.

Bezpieczeństwo pożarowe
Możliwość wykonania z materiałów o klasie odporności ogniowej B-s2, d0.

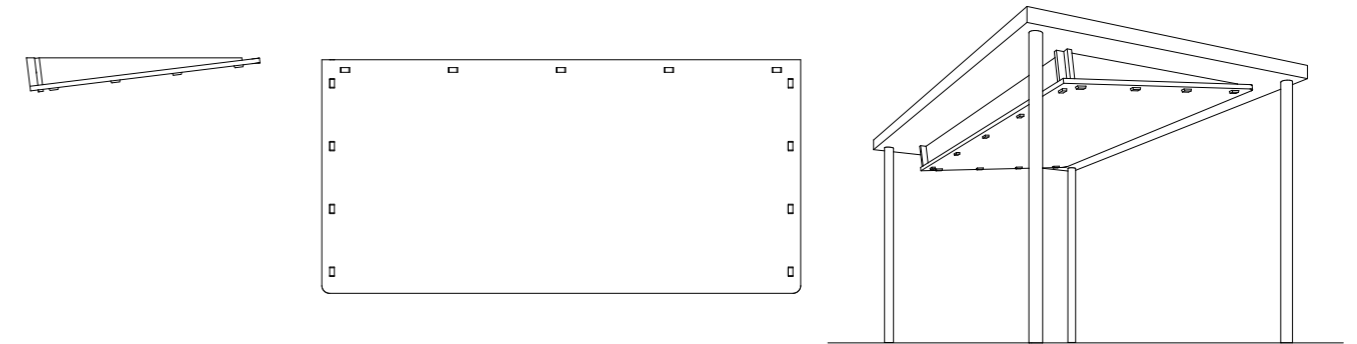
Na zamówienie
W zależności od koncepcji wzorniczej, dostępne są różne rozmiary, kolory (jednobarwne z materiału EcoPET, dwu lub wielobarwne z wykorzystaniem materiału EcoFELT) oraz kształty.

Informacje dodatkowe
Produkty z gamy the RAM opracowane zostały w ramach projektu badawczo-rozwojowego pt.: "Opracowanie Technologii Zintegrowanych Akustycznych Elementów Modyfikujących" (ZAEM), współfinansowanego ze środków Unii Europejskiej w ramach Europejskiego Funduszu Rozwoju Regionalnego. Nr umowy: POIR.01.01.01-00-0965/18-00



ECO PET the Underlay

schemat EcoPET the Underlay



Wymiary
według indywidualnego projektu
(wymiar max. 1 200 x 2 400 mm)

Materiał
EcoPET, EcoFELT - sprasowane włókna poliestrowe PET, pianka poliuretanowa. Wzornik kolorów dostępny na życzenie.

Projektant
Zespół ZAEM

Kraj pochodzenia
Polska

Kategoria
pochłanianie

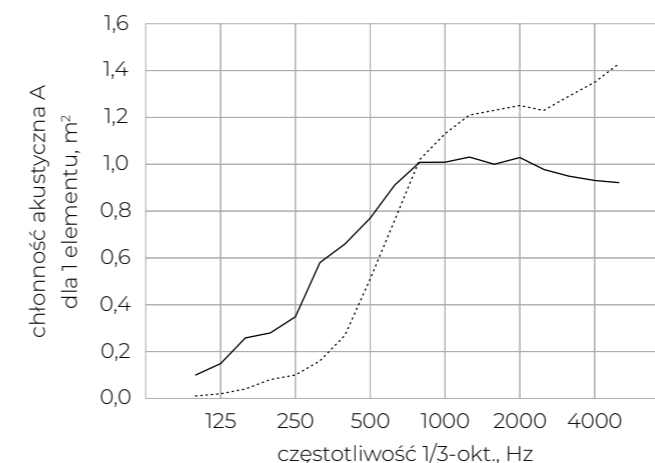
Opis
EcoPET the Underlay to ustrój akustyczny przeznaczony do montażu na niewykorzystywanych powierzchniach meblowych, czyli pod blatami biur oraz pod siedziskami krzeseł w celu wprowadzenia materiałów o bardzo wysokiej skuteczności pochłaniania dźwięku. Kształt elementów the Underlay został zaprojektowany w taki sposób, aby ich zastosowanie nie wpływało na ergonomię korzystania z mebli.

Zastosowanie
Biura standardowe i typu open-space, sale konferencyjne, pomieszczenia w budynkach użyteczności publicznej tj. szkoły, uczelnie, biblioteki czy urzędy.

Na zamówienie
W zależności od koncepcji wzorniczej, dostępne są różne rozmiary, kolory (jednobarwne z materiału EcoPET, dwu lub wielobarwne z wykorzystaniem materiału EcoFELT) oraz kształty.

Bezpieczeństwo pożarowe
Możliwość wykonania z materiałów o klasie odporności ogniowej B-s2, d0.

Architected Sound EcoPET the Overlay oraz the Underlay – pochłanianie dźwięku



częstotliwość 1/1 okt.	—
125 Hz	0,20	0,00
250 Hz	0,40	0,10
500 Hz	0,80	0,50
1000 Hz	1,00	1,10
2000 Hz	1,00	1,20
4000 Hz	0,90	1,40

----- EcoPET the Overlay *
— EcoPET the Underlay *

* wartości uzyskane na drodze pomiarowej w oparciu o normę PN-EN ISO 354:2005 oraz ISO 20189:2018